



主要特点:

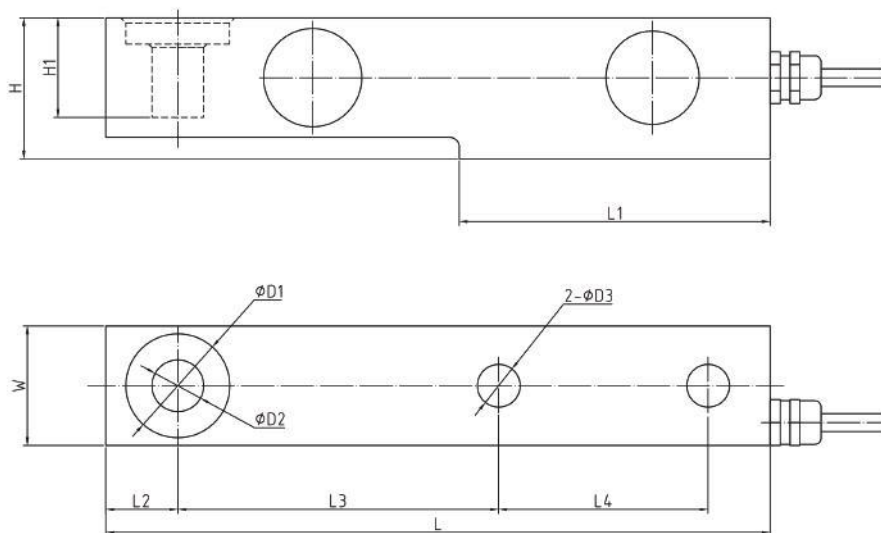
- 材质: 合金钢, 不锈钢可选
- 量程范围: 1t 到10t
- 认证OIML R60, NTEP HB44, CE and RoHS
- 密封等级: IP68
- 适合大量程工业平台秤, 料罐秤。
- 高精度可达到OIML R60 C5 及高可靠性。



产品描述:

B540系列传感器 是一款经典设计的大量程高精度的单悬臂梁结构的传感器, 量程范围广。全合金钢材质或不锈钢, 全焊接密封工艺确保了高密封性能, 能够在严酷的工业环境下正常工作。B540系列传感器通过一端两个通孔用螺栓牢固的锁紧, 另一端通过安装在盲孔中可自我垂直复位的摆杆受力。

尺寸 (mm&inch):



Rated Capacity	L	L1	L2	L3	L4	D1	D2	D3	H	H1	W
t/mm											
1t-2t	203	95	22	98	64	31.7	15.8	13	43	30.4	36.5
3t	203	95	22	98	64	31.7	15.8	15	43	30.4	36.5
5t-7.5t	235	110	22	124	66	38.0	22.2	20	52	30.0	47.5
10t	279	133	32	140	82	47.7	32.0	28	67	20.0	60.0

B540A B540S系列 单剪切梁称重传感器技术指标

参数		单位	技术指标			
型号			B540A/ B540S			
最大秤量 (E _{max})		t	1; 2	3	5; 7.5	10
准确度等级 ¹⁾²⁾			C3		C5	
最小静载荷		kg	0			
灵敏度输出		mV/V	2.0 ± 0.002			
零点载荷输出		% of E _{max}	± 1			
重复性误差		% of AL ³⁾	< ± 0.010		< ± 0.006	
蠕变; 30 min		% of AL	< ± 0.017		< ± 0.010	
最小净负荷输出恢复值 (DR); 30 min		% of AL	< ± 0.017		< ± 0.010	
温度影响	最小净负荷输出	% of E _{max} /°C	< ± 0.0020		< ± 0.0014	
	灵敏度输出 ²⁾	% of AL/°C	< ± 0.0012		< ± 0.0007	
温度范围	补偿范围	°C(°F)	-10 to +40 [+14 to +104]			
	操作范围		-40 to +65 [-40 to +149]			
	安全存储温度		-40 to +80 [-40 to +176]			
激励电压	推荐范围	V AC/DC	5 ~ 15			
	最大允许		15			
终端阻抗	输入电阻	Ω	384 ± 5			
	输出电阻		350 ± 3			
绝缘阻抗 @50VDC		MΩ	> 5000			
防爆电压		V AC	> 500			
密封型式 / IP 等级			激光焊接 / IP68 IP69k			
载荷限制	安全载荷	% of E _{max}	150			
	极限载荷		300			
材质	弹性体		合金钢镀镍 / 不锈钢电解抛光			
	电缆线		Φ5.4; 4-wire; PVC			
电缆线长度		m	5.0			
重量; 名义值		kg	0.5~2t	5~7.5t	10t	
			2.2	3.8	8.0	
疲劳寿命		次 @E _{max}	> 1,000,000			
最大形变量; 名义值		mm	< 0.5			
大气压力对零点的影响		Vmin/kPa	< 1.0			
安装螺栓	尺寸 / 等级		M12 / 8.8	M14 / 8.8	M18 / 8.8	M27 / 8.8
	推荐力矩	N.m	98	120	275	700

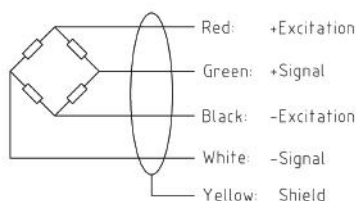
注:

¹⁾ 该误差综合了非线性误差和滞后误差

²⁾ 根据OIML R60 and NIST HB44, 考虑了综合误差与灵敏度温度影响后的总的的影响量

³⁾ AL = 施加载荷

Cable Colour Code: (4-wire circuit)



Shield connected to load cell body

可互换产品:

制造商	型号
Flintec	SB2
Mettler-Toledo	SB