



### 主要特点:

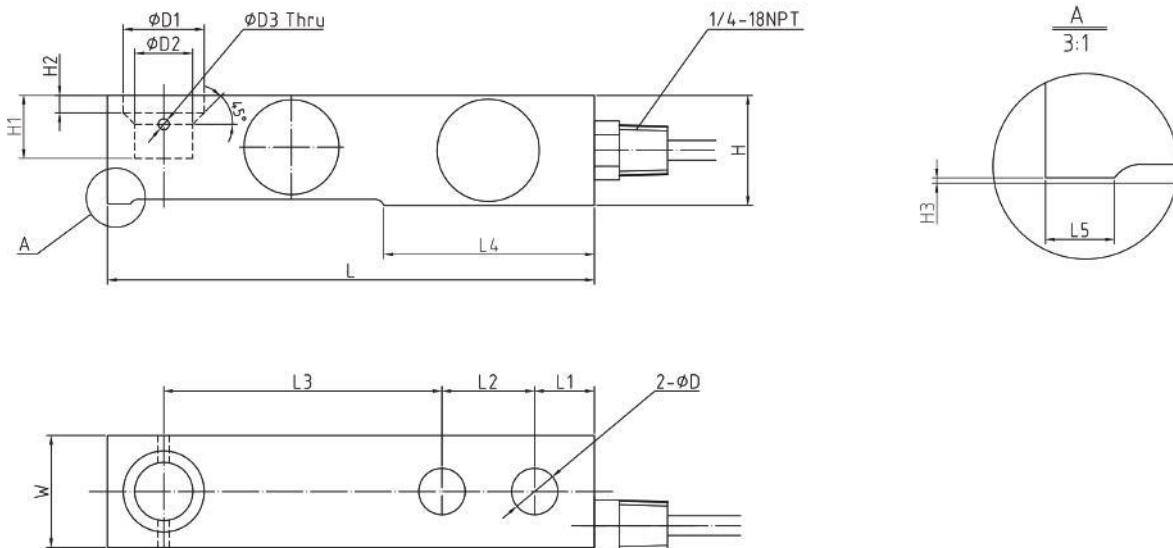
- 材质: 优质不锈钢
- 长期稳定性好。
- 量程范围: 220kg 到4.4t
- 认证OIML R60, NTEP HB44, CE and RoHS
- 密封等级: IP68
- 适合平台秤, 化工, 食品, 医药等行业的称重配料及过程控制等。
- 高精度可达到OIML R60 C5 及高可靠性。
- B750S采用17-4PH材料和来自于HBK的PEEK 应变计。



### 产品描述:

B550S, B750S是一款经典设计的高精度的单悬臂梁结构的传感器, 量程范围广。全不锈钢材质, 全焊接密封工艺确保了高密封性能, 能够在严酷的工业环境下正常工作。B550, B750通过一端两个通孔用螺栓牢固的锁紧, 另一端通过安装在盲孔中的可自我垂直复位摆杆受力。

### 尺寸 (mm&inch):



| Rated Cap. | L     | L1   | L2   | L3   | L4   | L5  | W    | H    | H1   | H2   | H3   | D    | D1   | D2   | D3  |
|------------|-------|------|------|------|------|-----|------|------|------|------|------|------|------|------|-----|
| t/mm       |       |      |      |      |      |     |      |      |      |      |      |      |      |      |     |
| 0.22t~1.1t | 133.4 | 16.4 | 25.4 | 76.2 | 57.7 | 6.4 | 30.7 | 30.2 | 17.3 | 4.8  | 0.38 | 13.0 | 22.2 | 15.9 | 3.1 |
| 2.2t       | 136.6 | 16.6 | 25.4 | 76.2 | 57.7 | -   | 36.8 | 36.6 | 22.9 | 9.5  | -    | 13.0 | 22.2 | 15.9 | 3.1 |
| 4.4t       | 171.5 | 16.7 | 38.1 | 95.2 | 73.8 | -   | 42.9 | 42.9 | 29.4 | 11.0 | -    | 19.5 | 34.9 | 22.2 | 3.1 |

## B550S B750S 称重传感器技术指标

| 参数                      | 单位                    | 技术指标                                 |                                     |                         |
|-------------------------|-----------------------|--------------------------------------|-------------------------------------|-------------------------|
| 型号                      |                       | B550S / B750S                        |                                     |                         |
| 最大秤量 ( $E_{max}$ )      | t                     | 0.22; 0.55; 1.1                      | 2.2                                 | 4.4                     |
| 准确度等级 <sup>1)2)</sup>   |                       | C3 C5                                |                                     |                         |
| 最小静载荷                   | kg                    | 0                                    |                                     |                         |
| 灵敏度输出                   | mV/V                  | 1.94 ± 0.002                         |                                     |                         |
| 零点载荷输出                  | % of $E_{max}$        | ± 1                                  |                                     |                         |
| 重复性误差                   | % of AL <sup>3)</sup> | < ± 0.010                            | < ± 0.006                           |                         |
| 蠕变; 30 min              | % of AL               | < ± 0.017                            | < ± 0.010                           |                         |
| 最小净负荷输出恢复值 (DR); 30 min | % of AL               | < ± 0.017                            | < ± 0.010                           |                         |
| 温度影响                    | 最小净负荷输出               | % of $E_{max}/^{\circ}\text{C}$      | < ± 0.0020                          | < ± 0.0014              |
|                         | 灵敏度输出 <sup>2)</sup>   | % of AL/ $^{\circ}\text{C}$          | < ± 0.0012                          | < ± 0.0007              |
| 温度范围                    | 补偿范围                  | $^{\circ}\text{C}(^{\circ}\text{F})$ | -10 to +40 [+14 to +104]            |                         |
|                         | 操作范围                  |                                      | -40 to +65 [-40 to +149]            |                         |
|                         | 安全存储温度                |                                      | -40 to +80 [-40 to +176]            |                         |
| 激励电压                    | 推荐范围                  | V AC/DC                              | 5 ~ 15                              |                         |
|                         | 最大允许                  |                                      | 15                                  |                         |
| 终端阻抗                    | 输入电阻                  | $\Omega$                             | 384 ± 5                             |                         |
|                         | 输出电阻                  |                                      | 350 ± 3                             |                         |
| 绝缘阻抗 @50VDC             |                       | M $\Omega$                           | > 5000                              |                         |
| 防爆电压                    |                       | V AC                                 | > 500                               |                         |
| 密封型式 / IP 等级            |                       |                                      | 激光焊接 / IP68 IP69k                   |                         |
| 载荷限制                    | 安全载荷                  | % of $E_{max}$                       | 150                                 |                         |
|                         | 极限载荷                  |                                      | 300                                 |                         |
| 材质                      | 弹性体                   |                                      | 不锈钢电解抛光 [ B750S: 17-4PH ]           |                         |
|                         | 应变片                   |                                      | 常规PEEK [ B750S: 德国HBK ]             |                         |
|                         | 电缆线                   |                                      | Φ5.4; 4-wire; PVC [ B750S: 阻燃无卤PU ] |                         |
| 电缆线长度                   | m                     |                                      | 5.0                                 |                         |
| 重量; 名义值                 | kg                    | 0.22-1.1t                            | 2.2t                                | 4.4t                    |
|                         |                       | 1.0                                  | 1.4                                 | 4.0                     |
| 疲劳寿命                    | 次 @ $E_{max}$         |                                      | > 1,000,000                         |                         |
| 最大形变量; 名义值              | mm                    |                                      | < 0.5                               |                         |
| 大气压力对零点的影响              | Vmin/kPa              |                                      | < 1.0                               |                         |
| 安装螺栓                    | 尺寸 / 等级               |                                      | M12 / A2-70                         | M12 / A2-70 M18 / A2-70 |
|                         | 推荐力矩                  | N.m                                  | 98                                  | 120 275                 |

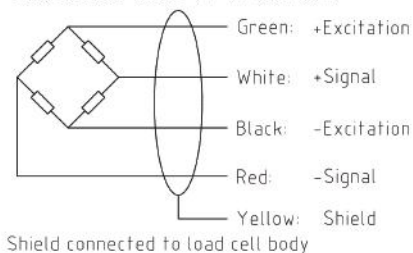
## 注:

<sup>1)</sup> 该误差综合了非线性误差和滞后误差

<sup>2)</sup> 根据OIML R60 and NIST HB44, 考虑了综合误差与灵敏度温度影响后的总的影响量

<sup>3)</sup> AL = 施加载荷

Cable Colour Code: (4-wire circuit)



## 可互换产品:

| 制造商            | 型 号   |
|----------------|-------|
| Mettler-Toledo | 0745A |