



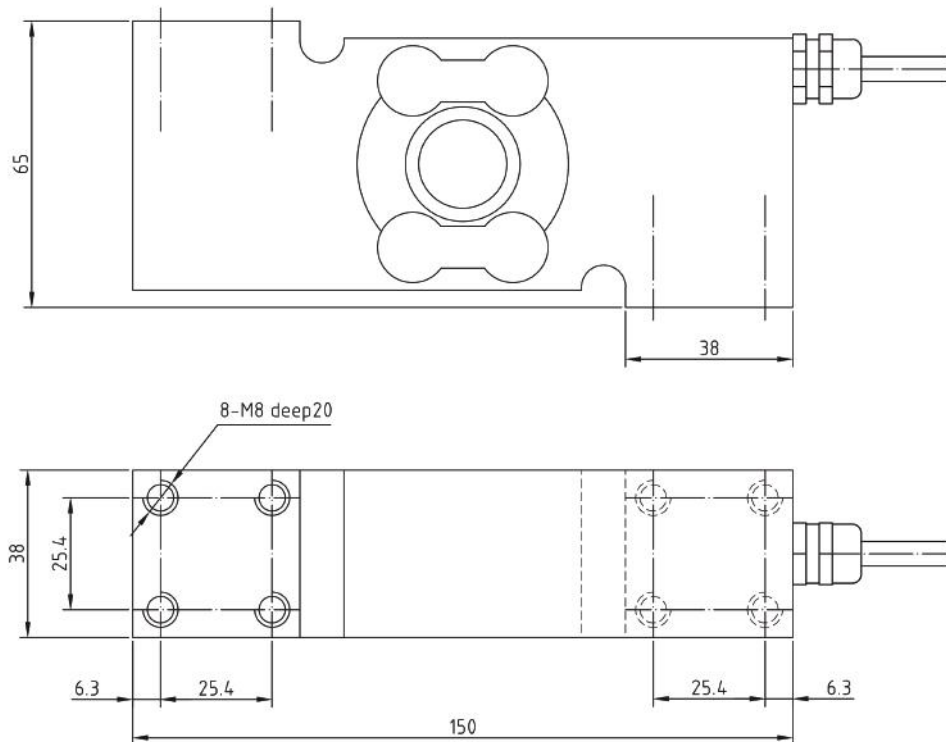
### 主要特点:

- 材质: 不锈钢
- 量程范围: 50kg 到500kg
- 认证OIML R60, NTEP HB44, CPA, CE and RoHS
- 密封等级: IP68/69K
- 采用激光焊接密封
- 适合不锈钢防水秤, 化工, 食品和制药行业的过程称重控制
- 最大秤台尺寸: 600\*800mm

### 产品描述:

SP544S 是一款设计经典标准不锈钢单点式传感器, 具有体积小, 小量程特点, 是很多称重设备经常用到的理想传感器, 采用特殊黑色胶水一体化密封工艺确保产品应用的可靠性和长久性。工业级标准外形尺寸和安装尺寸适用于称重设备新制造商或现存设备里在维护维修的过程中传感器的理想替代品。

### 尺寸 (mm&inch):



## SP544S系列 称重传感器技术指标

参数	单位	技术指标	
型号		SP544S	
最大秤量 ( $E_{max}$ )	kg	50 / 100 / 200 / 300	500
准确度等级 <sup>1)2)</sup>		C3	
最小静载荷	kg	0	
灵敏度输出	mV/V	2.0 ± 0.2	
零点载荷输出	% of $E_{max}$	± 1	
重复性误差	% of AL <sup>3)</sup>	< ± 0.010	
蠕变; 30 min	% of AL	< ± 0.017	
最小净负荷输出恢复值 (DR); 30 min	% of AL	< ± 0.017	
温度影响	最小净负荷输出	% of $E_{max}/^{\circ}C$	< ± 0.0014
	灵敏度输出 <sup>2)</sup>	% of AL/ $^{\circ}C$	< ± 0.0012
温度范围	补偿范围	$^{\circ}C(^{\circ}F)$	-10 to +40 [+14 to +104]
	操作范围		-40 to +65 [-40 to +149]
	安全存储温度		-40 to +80 [-40 to +176]
激励电压	推荐范围	V AC/DC	5 ~ 15
	最大允许		15
终端阻抗	输入电阻	$\Omega$	384 ± 5
	输出电阻		350 ± 3
绝缘阻抗 @50VDC	M $\Omega$	> 5000	
防爆电压	V AC	> 500	
密封型式 / IP 等级		连续激光焊接密封 / IP68 IP69k	
载荷限制	安全载荷	% of $E_{max}$	150
	极限载荷		300
材质	弹性体		不锈钢电解抛光
	防水接头		不锈钢电解抛光
	电缆线		$\Phi$ 5.6; 4-wire; PVC
电缆线长度	m	3.0	
最大秤盘尺寸	mm	500*500	600*800
偏心负载误差 (OIML R76)	% of AL/cm	< ± 0.0016	
重量; 名义值	kg	2.1	
疲劳寿命	次 @ $E_{max}$	> 1,000,000	
最大形变量; 名义值	mm	< 0.5	
大气压力对零点的影响	Vmin/kPa	< 1.0	
安装螺栓	尺寸 / 等级		M8 / 8.8级以上
	推荐力矩	N.m	30.0

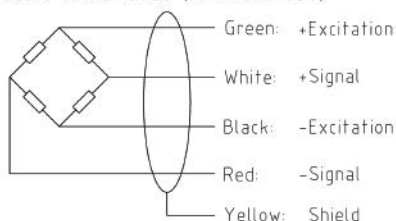
## 注:

<sup>1)</sup> 该误差综合了非线性误差和滞后误差

<sup>2)</sup> 根据OIML R60 and NIST HB44, 考虑了综合误差与灵敏度温度影响后的总的影响量

<sup>3)</sup> AL = 施加载荷

Cable Colour Code: (4-wire circuit)



Shield connected to load cell body

## 可互换产品:

制造商	型号
Mettler-Toledo	SSH