

主要特点:

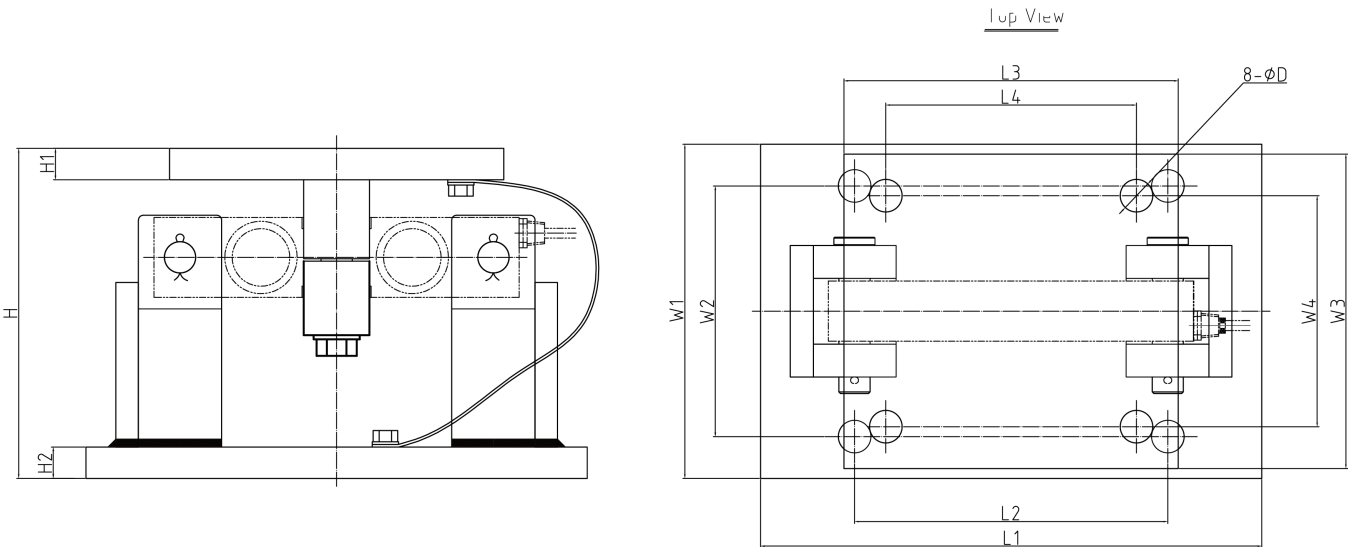
- 双剪切梁设计，中间加载受力。
- 能够自我复位，巧妙的设计能够使该模块能够直接安装到料罐秤的腿上，不需要额外的安装压板或者压头。
- 每套模块量程范围2.5klb 到75klb。
- 合金钢，不锈钢材质可供选择。
- 与双剪切梁传感器DB916A装配一起使用。



产品描述:

MDB916-1A称重模块在桶槽秤和料斗称重应用中具有非常完美的性能。MDB916-1A 系列套件非常适合中高量程范围的过程称重系统，室内和室外均可适用。每个模块都集成了热自检功能膨胀和收缩，各部分之间的焊接非常平顺和结实。

尺寸 (mm&inch):



Rated Capacity	L1	L2	L3	L4	W1	W2	W3	W4	H	H1	H2	ØD
lb/inches												
2.5K-5K	9.34	6.25	4.00	2.75	5.00	3.75	4.00	2.75	5.13	0.50	0.50	0.56
10K-35K	12.00	7.50	8.00	6.00	8.00	6.00	8.00	6.00	7.90	0.75	0.75	0.78
50K-75K	16.25	11.50	9.00	6.50	12.00	9.50	9.00	6.50	9.30	0.98	0.98	0.78

## MDB916A-1A系列 称重传感器技术指标

参数	单位	技术指标		
模块型号		MDB916A-1A		
模块材质		碳钢 喷砂化镀镍		
传感器型号		DB916A		
最大秤量 (E <sub>max</sub> )	klb	2.5 / 5 / 10 / 20 / 35 / 50 / 75		
灵敏度输出	mV/V	3.0 ± 0.003		
零点载荷输出	% of E <sub>max</sub>	± 1		
准确度等级 <sup>1)2)</sup>		0.03%		
重复性误差	% of AL <sup>3)</sup>	< ± 0.010		
蠕变; 30 min	% of AL	< ± 0.020		
最小净负荷输出恢复值 (DR); 30 min	% of AL	< ± 0.020		
温度影响	最小净负荷输出	% of E <sub>max</sub> /°C	< ± 0.0014	
	灵敏度输出 <sup>2)</sup>	% of AL/°C	< ± 0.0012	
温度范围	补偿范围	°C(°F)	-10 to +40 [+14 to +104]	
	操作范围		-40 to +65 [-40 to +149]	
	安全存储温度		-40 to +80 [-40 to +176]	
激励电压	推荐范围	V AC/DC	5 ~ 15	
	最大允许		15	
终端阻抗	输入电阻	Ω	766 ± 10	
	输出电阻		700 ± 3	
绝缘阻抗 @50VDC	MΩ	> 5000		
防爆电压	V AC	> 500		
密封型式 / IP 等级		激光焊接 / IP68		
载荷限制	安全载荷	% of E <sub>max</sub>	140	
	极限载荷		200	
电缆线长度	m	2.5-5klb	10-35klb	50-75klb
		6.0	12.0	16.0
国内计量认证	证书编号	待定		
	认证等级			
欧洲计量认证	证书编号	待定		
	认证等级			
北美计量认证	证书编号	待定		
	认证等级			

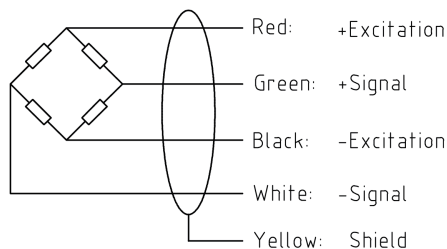
### 注:

<sup>1)</sup> 该误差综合了非线性误差和滞后误差

<sup>2)</sup> 根据OIML R60 and NIST HB44, 考虑了综合误差与灵敏度温度影响后的总的的影响量

<sup>3)</sup> AL = 施加载荷

Cable Colour Code: (4-wire circuit)



Shield connected to load cell body