



主要特点:

- 材质: 合金钢 (公制螺纹)
- 量程范围: 50kg to 5t
- 认证OIML R60, NTEP HB44, CPA, CE and RoHS
- 密封等级: IP66 / IP68
- 适合各类过程称重的料罐秤及各类测力设备。
- 高精度可达到OIML R60 C5及高可靠性

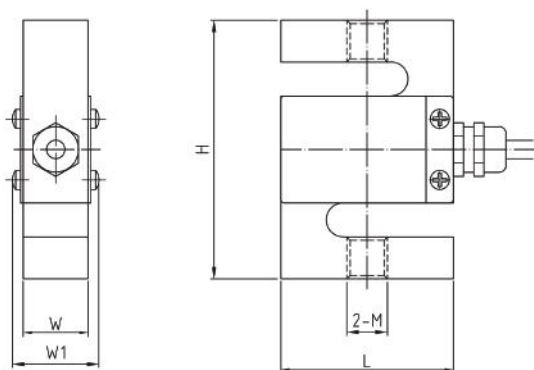


产品描述:

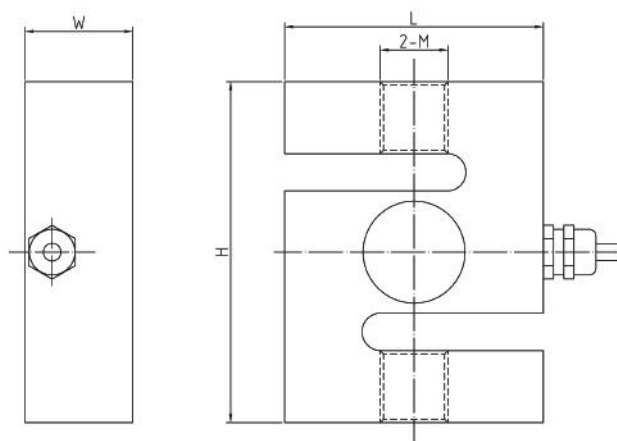
S520是一款方形拉压两用的传感器, 完全激光焊接密封, 可以在极端严酷的工况下运行, 量程范围宽, 50kg to 5t.

尺寸 (mm&inch):

Capacity: 50kg-1,000kg



Capacity: 2,000kg-5,000kg



Rated Capacity	L	H	W	W1	M
kg/mm					
50-500	50.8	76.2	19.1	26.1	M12×1.75
1,000	50.8	76.2	25.4	32.4	M12×1.75
2,000-5,000	76.2	100.4	31.8	-	M20×1.5

Cable Colour Code

Red	+Excitation
Black	-Excitation
Green	+Signal
White	-Signal
Yellow	Shield

Shield connected to load cell body

## S520A系列 称重传感器技术指标

参数	单位	技术指标			
型号		S520A			
最大秤量 (E <sub>max</sub> )	kg / t	50; 100; 200; 300; 500; 1000 / 2; 3; 5			
准确度等级 <sup>1)2)</sup>		C3	C5		
最小静载荷	kg	0			
灵敏度输出	mV/V	2.0 ± 0.002			
零点载荷输出	% of E <sub>max</sub>	± 1			
重复性误差	% of AL <sup>3)</sup>	< ± 0.010	< ± 0.006		
蠕变; 30 min	% of AL	< ± 0.017	< ± 0.010		
最小净负荷输出恢复值 (DR); 30 min	% of AL	< ± 0.017	< ± 0.010		
温度影响	最小净负荷输出	% of E <sub>max</sub> /°C	< ± 0.0020	< ± 0.0014	
	灵敏度输出 <sup>2)</sup>	% of AL/°C	< ± 0.0012	< ± 0.0007	
温度范围	补偿范围	°C(°F)	-10 to +40 [+14 to +104]		
	操作范围		-40 to +65 [-40 to +149]		
	安全存储温度		-40 to +80 [-40 to +176]		
激励电压	推荐范围	V AC/DC	5 ~ 15		
	最大允许		15		
终端阻抗	输入电阻	Ω	384 ± 5		
	输出电阻		350 ± 3		
绝缘阻抗 @50VDC		MΩ	> 5000		
防爆电压		V AC	> 500		
密封型式 / IP 等级			Cap. ≤1000kg: 硅胶密封 / IP66		
			Cap. ≥2t: 激光焊接 / IP68		
载荷限制	安全载荷	% of E <sub>max</sub>	150		
	极限载荷		300		
材质	弹性体		合金钢镀镍		
	电缆线		Φ5.6; 4-wire; PVC		
电缆线长度		m	5.0		
重量; 名义值		kg	50-500kg	1000kg	2-5t
			0.8	1.0	1.4
疲劳寿命		次 @E <sub>max</sub>	> 1,000,000		
最大形变量; 名义值		mm	< 0.5		
大气压力对零点的影响		Vmin/kPa	< 1.0		

### 注:

<sup>1)</sup> 该误差综合了非线性误差和滞后误差

<sup>2)</sup> 根据OIML R60 and NIST HB44, 考虑了综合误差与灵敏度温度影响后的总的影响量

<sup>3)</sup> AL = 施加载荷