



**主要特点:**

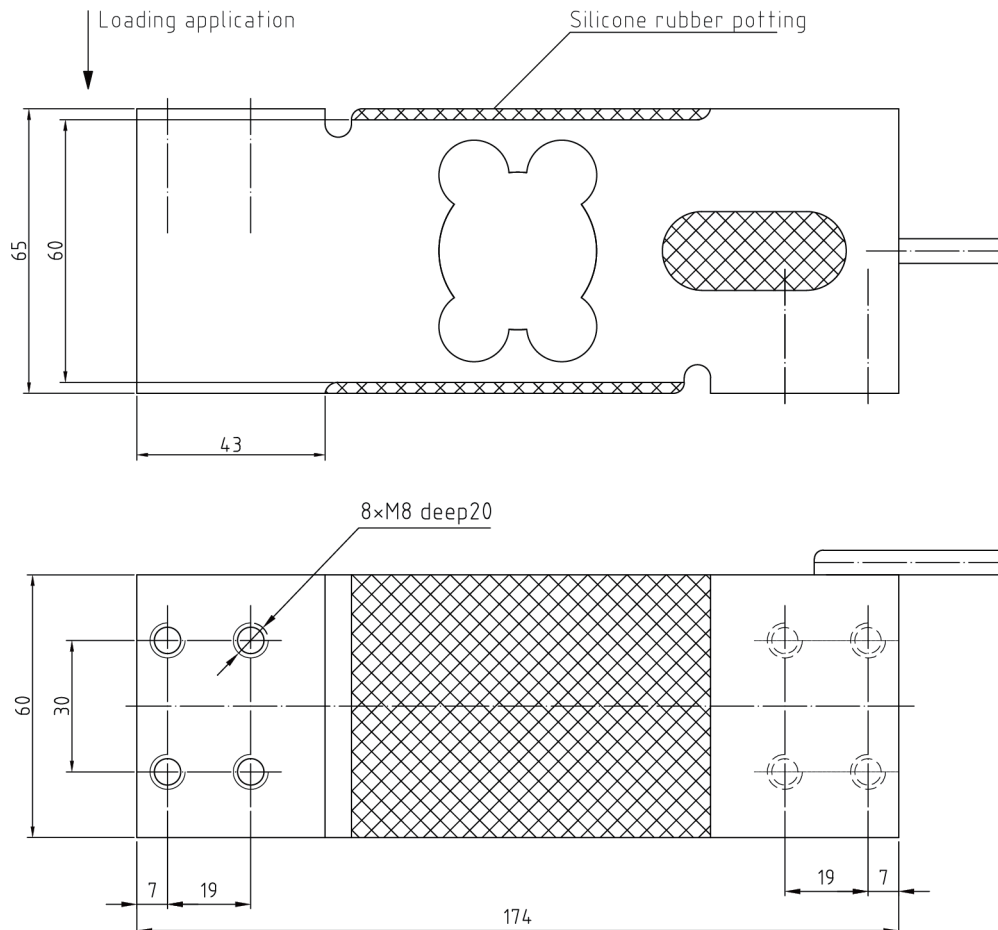
- 材质: 铝合金
- 量程范围: 100kg 到750kg
- 认证OIML R60, NTEP HB44, CPA, CE and RoHS
- 密封等级: IP66
- 适合单个或者双个传感器结构的秤体的平台秤。
- 最大秤台尺寸: 600\*800mm



**产品描述:**

SP1263 是一款设计经典标准铝合金单点式传感器，具有大量程达750kg的特点，是很多称重设备经常用到的理想传感器，胶封一体化密封工艺确保产品应用的可靠性和长久性。工业级标准外形尺寸和安装尺寸适用于大尺寸台面达600\*600mm的平台秤，或现存设备里在维护维修的过程中传感器的理想替代品。除了常见衡器设备应用，也可以作为测力测控行业。

**尺寸 (mm&inch):**



## SP1263系列 称重传感器技术指标

参数	单位	技术指标
型号		SP1263
最大秤量 (E <sub>max</sub> )	kg	100 / 150 / 200 / 300 / 500 / 750
准确度等级 <sup>1)2)</sup>		C3 C6
最小静载荷	kg	0
灵敏度输出	mV/V	2.0 ± 0.2
零点载荷输出	% of E <sub>max</sub>	± 2
重复性误差	% of AL <sup>3)</sup>	< ± 0.010 < ± 0.005
蠕变; 30 min	% of AL	< ± 0.017 < ± 0.0083
最小净负荷输出恢复值 (DR); 30 min	% of AL	< ± 0.017 < ± 0.0083
温度影响	最小净负荷输出	% of E <sub>max</sub> /°C < ± 0.0020 < ± 0.0014
	灵敏度输出 <sup>2)</sup>	% of AL/°C < ± 0.0012 < ± 0.0006
温度范围	补偿范围	-10 to +40 [+14 to +104]
	操作范围	-10 to +50 [+14 to +122]
	安全存储温度	-30 to +70 [-22 to +158]
激励电压	推荐范围	V AC/DC 5 ~ 15
	最大允许	15
终端阻抗	输入电阻	Ω 403 ± 5
	输出电阻	350 ± 3
绝缘阻抗 @50VDC	MΩ	> 5000
防爆电压	V AC	> 500
密封型式 / IP 等级		硅胶密封 / IP66
载荷限制	安全载荷	% of E <sub>max</sub> 150
	极限载荷	300
材质	弹性体	铝合金 阳极氧化
	电缆线	Φ5.6; 4-wire; PVC
电缆线长度	m	3.0
最大秤盘尺寸	mm	600*600
偏心负载误差 (OIML R76)	% of AL/cm	< ± 0.0019
重量; 名义值	kg	1.7
疲劳寿命	次 @E <sub>max</sub>	> 1,000,000
最大形变量; 名义值	mm	< 0.5
大气压力对零点的影响	Vmin/kPa	< 1.0
安装螺栓	尺寸 / 等级	M8 / 8.8级以上
	推荐力矩	N.m 100-300kg: 25; 500-750kg: 30

## 注:

<sup>1)</sup> 该误差综合了非线性误差和滞后误差

<sup>2)</sup> 根据OIML R60 and NIST HB44, 考虑了综合误差与灵敏度温度影响后的总的的影响量

<sup>3)</sup> AL = 施加载荷

## Cable Colour Code

Red	+Excitation
Black	-Excitation
Green	+Signal
White	-Signal
Yellow	Shield

Shield not connected to load cell body

## 可互换产品:

制造商	型号
Zemic	L6G